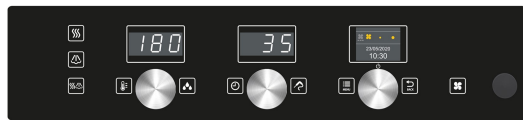


## ICET071E

**HORNO MIXTO ELÉCTRICO DE VAPOR DIRECTO**  
**7 X 1/1 GN**  
**7 X 600 X 400**

COCINA ASISTIDA  
 COMANDOS MANUALES PARA EL CONTROL  
 ELECTRÓNICO



### VERSIÓN DE CONTROL ELECTRÓNICO

Gracias a la nueva pantalla navegable, cualquier ajuste se realiza de forma rápida y sencilla. Los tres mandos permiten usar de forma sencilla e intuitiva el horno en modo manual, reproduciendo, si lo deseas, el modo de uso de un horno mecánico.



530  
 ↑  
 325  
 1/1 GN



**PROGRAMAS DE COCCIÓN**



**SONDA AL CORAZÓN (OPCIONAL)**



**2 VELOCIDADES DE VENTILACIÓN**



**CLIMA**



**ECOSPEED**



**ECOVAPOR**



**LAVADO AUTOMÁTICO**



**LAVADO ECO**

### DATOS TÉCNICOS

Capacidad	<b>GN</b> <b>EN</b>	<b>7 x 1/1 GN</b> <b>7 x (600 x 400) EN</b>	Potencia Eléctrica	<b>kW</b>	<b>12,5</b>
Distancia entre guías	<b>mm</b>	<b>70</b>	Potencia calentamiento de la cámara	<b>kW / kcal</b>	<b>12 / -</b>
Plazas - Croissant	<b>n°</b>	<b>50 / 120 - 84 / 112</b>	Potencia del ventilador	<b>kW</b>	<b>0,4</b>
Dimensiones externas	<b>mm</b>	<b>777 x 729 x 942 h</b>	Tensión de Alimentación	<b>V</b>	<b>3N-AC 400</b>
Dimensiones embalaje	<b>mm</b>	<b>910 x 865 x 1050 h</b>	Frecuencia	<b>Hz</b>	<b>50</b>
Peso - Neto / Bruto	<b>kg</b>	<b>90 / 102</b>	Consumo	<b>Amp</b>	<b>18</b>

*Voltajes y frecuencias especiales bajo pedido.*

# ICET071E

## MODALIDAD DE COCCIÓN

- AUTOMÁTICO CON 95 PROGRAMAS DE COCCIÓN PROBADOS Y GUARDADOS, INCLUIDOS LOS PROGRAMAS PARA LA RECUPERACIÓN DE LA TEMPERATURA EN BANDEJA O EN EL PLATO.
- PROGRAMABLE CON POSIBILIDAD DE GUARDAR 99 PROGRAMAS DE COCCIÓN EN SECUENCIA AUTOMÁTICA (HASTA 9 CICLOS) ASIGNANDO EL NOMBRE Y EL ICONO CORRESPONDIENTE.
- COCCIÓN MANUAL CON TRES MODALIDADES DE COCCIÓN DE ACTIVACIÓN INMEDIATA: CONVECCIÓN DE 30°C A 260°C, VAPOR DE 30°C A 130°C, COMBINADO CONVECCIÓN + VAPOR DE 30°C A 260°C.
- CLIMA@ - SISTEMA AUTOMÁTICO DE MEDICIÓN Y CONTROL DEL PORCENTAJE DE HUMEDAD EN LA CÁMARA DE COCCIÓN.
- SELECCIÓN RÁPIDA DE LOS PROGRAMAS FAVORITOS SCROLL & PUSH, CON SCROLLER DEDICADO.

## FUNCIONAMIENTO

- PANTALLAS ALFANUMÉRICAS DE LED DE ALTA VISIBILIDAD HVS (HIGH VISIBILITY SYSTEM) PARA VISUALIZACIÓN DE VALORES DE TEMPERATURA, CLIMA, TIEMPO Y TEMPERATURA EN EL CORAZÓN.
- PANTALLA DE COLOR DE 2,4 PULGADAS (LCD - TFT) PARA LA VISUALIZACIÓN DE PROGRAMAS FAVORITAS, PROGRAMAS PREDEFINIDOS, VENTILACIÓN, LAVADO AUTOMÁTICO, MENÚ, AJUSTES.
- MANDOS SCROLLER CON FUNCIÓN DE SCROLL Y DE PUSH PARA CONFIRMAR LAS ELECCIONES.
- PRECALENTAMIENTO MANUAL.

## DOTACIONES DE CONTROL

- AUTOREVERSE (INVERSIÓN AUTOMÁTICA DEL SENTIDO DE ROTACIÓN DEL VENTILADOR) PARA UNA PERFECTA UNIFORMIDAD DE COCCIÓN.
- CONTROL AUTOMÁTICO RESPIRADERO CÁMARA.
- HUMIDIFICADOR MANUAL.
- FÁCIL ACCESO A LOS PARÁMETROS PROGRAMABLES DEL USUARIO, PARA PERSONALIZAR EL EQUIPO MEDIANTE EL MENÚ DE USUARIO.
- 2 VELOCIDADES DE VENTILACIÓN, LA VELOCIDAD BAJA ACTIVA LA REDUCCIÓN DE LA POTENCIA DE CALENTAMIENTO. PARA COCCIONES PARTICULARES SE PUEDE PROGRAMAR LA VELOCIDAD A INTERMITENCIA.
- CONTROL DE LA TEMPERATURA EN EL CORAZÓN DEL PRODUCTO CON SONDA DE 4 PUNTOS DE DETECCIÓN (SONDA AL CORAZÓN OPCIONAL).
- SONDA AL CORAZÓN CON AGUJA Ø 1 MM, PARA COCCIÓN AL VACÍO Y PEQUEÑOS TAMAÑOS (OPCIONAL).
- CONEXIÓN USB PARA DESCARGAR LOS DATOS HACCP, ACTUALIZAR EL SOFTWARE Y CARGAR/DESCARGAR PROGRAMAS DE COCCIÓN.
- SISTEMA DE OPTIMIZACIÓN DE ENERGÍA SN (OPCIONAL) PRE CONFIGURADO.
- PROGRAMA DE SERVICE: PRUEBA LAS FUNCIONES DE LA TARJETA ELECTRÓNICA - VISUALIZACIÓN DE SONDAS DE TEMPERATURA - CONTADORES DE HORAS DE FUNCIONAMIENTO DEL EQUIPO PARA TODAS LAS FUNCIONES PRINCIPALES PARA EL MANTENIMIENTO PROGRAMADO.
- AUTODIAGNÓSTICO DE CONTROL FUNCIONAL ANTES DE INICIAR EL USO, CON SEÑAL DESCRIPTIVA Y ACÚSTICA DE EVENTUALES ANOMALÍAS.
- ILUMINACIÓN LED PARA CÁMARA DE COCCIÓN DE BAJO CONSUMO. VISIBILIDAD ÓPTIMA EN TODA LA CÁMARA DE COCCIÓN. LUZ NEUTRA QUE NO CAMBIA LOS COLORES ORIGINALES DEL PRODUCTO.
- ECOSPEED - EN BASE A LA CANTIDAD Y EL TIPO DE PRODUCTO EN COCCIÓN, EL HORNO OPTIMIZA Y CONTROLA LA EROGACIÓN DE ENERGÍA, MANTIENE SIEMPRE LA TEMPERATURA JUSTA DE COCCIÓN Y EVITA LAS OSCILACIONES.
- ECOVAPOR - CON EL SISTEMA ECOVAPOR SE OBTIENE UNA CLARA REDUCCIÓN DE LOS CONSUMOS DE AGUA Y ENERGÍA GRACIAS AL CONTROL AUTOMÁTICO DE LA SATURACIÓN DE VAPOR EN LA CÁMARA DE COCCIÓN.

## FABRICACIÓN

- CÁMARA DE COCCIÓN PERFECTAMENTE UNIFORME Y HERMÉTICA CON BORDES REDONDEADOS.
- PUERTA CON VIDRIO DOBLE TEMPLADO CON CÁMARA DE VENTILACIÓN INTERMEDIA, VIDRIO INTERNO TERMOREFLECTANTE PARA UNA MENOR PERDIDA DE CALOR HACIA EL OPERADOR Y UNA MAYOR EFICIENCIA.
- VIDRIO INTERNO CON APERTURA PARA UNA FÁCIL OPERACIÓN DE LIMPIEZA.
- MANIJA CON ABERTURA DERECHA E IZQUIERDA.
- BISAGRAS REGULABLES PARA ÓPTIMA HERMETICIDAD DE PUERTA.
- DEFLECTOR SE PUEDE ABRIR PARA UNA FÁCIL OPERACIÓN DE LIMPIEZA DEL ESPACIO VENTILADOR.
- PROTECCIÓN CONTRA LOS CHORROS DE AGUA IPX3.

## CALENTAMIENTO ELÉCTRICO

- SISTEMA DE CALENTAMIENTO CÁMARA DE COCCIÓN MEDIANTE RESISTENCIAS ELÉCTRICAS ACORAZADAS EN ACERO INOXIDABLE.

## EQUIPO DE SEGURIDAD

- LIMITADOR DE TEMPERATURA DE SEGURIDAD CÁMARA DE COCCIÓN.
- TÉRMICO DE SEGURIDAD DEL MOTOR.
- CONTROL ELECTRÓNICO PARA INDICACIÓN DE FALTA DE AGUA.
- AUTODIAGNÓSTICO INTELIGENTE DE AVERÍAS.
- SISTEMA DE ENFRIAMIENTO (VENTILACIÓN) DE COMPONENTES, CON VISUALIZACIÓN DE CONTROL ELECTRÓNICO DE ALTAS TEMPERATURAS.
- SWITCH DE PUERTA MECÁNICO.

## LIMPIEZA Y MANTENIMIENTO

- SISTEMA DE LAVADO AUTOMÁTICO LCS (LIQUID CLEAN SYSTEM) (OPCIONAL), CON TANQUE INTEGRADO Y DOSIFICACIÓN AUTOMÁTICA (DETERGENTE LÍQUIDO COMBICLEAN BOOSTED EN ENVASES RECICLABLES AL 100%. EN DOTACIÓN 1 ENVASE DE CARTUCHO DETERGENTE LÍQUIDO CDL05B - 990 GR.).
- 7 PROGRAMAS DE LAVADO AUTOMÁTICO.
- SISTEMA DE LAVADO MANUAL CON DUCHA EXTERNA (DUCHA OPCIONAL).

## EQUIPAMIENTO DE SERIE

- PREPARADO PARA SER CONFIGURABLE CON LAS SIGUIENTES TENSIONES: 3-AC 230 V. SÓLO PARA LOS MODELOS ELÉCTRICOS
- PANELES PORTAPARRILLAS

## OPCIONAL - PARA SOLICITAR POR PEDIDO

- **ILCS2:** SISTEMA DE LAVADO AUTOMÁTICO LCS. EN DOTACIÓN 1 ENVASE DE CARTUCHO DETERGENTE LÍQUIDO CDL05B, 990 GR.
- **ISC04:** SONDA AL CORAZÓN MULTIPUNTO. Ø 3 MM
- **ISA01:** SONDA AL CORAZÓN CON AGUJA. Ø 1 MM
- **IPS071:** CAMBIO SENTIDO PUERTA
- **APDS:** SEGURIDAD APERTURA PUERTA CON DOBLE RESORTE
- **SN:** SUPLEMENTO PARA OPTIMIZACIÓN ENERGÉTICA. SÓLO PARA LOS MODELOS ELÉCTRICOS

## ICET071E

- **NPK:** PREDISPOSICIÓN PARA CONEXIÓN DE LA CAMPANA DE ASPIRACIÓN
- **ISP664:** SUPLEMENTO PARA MAMPARO PORTABANDEJAS - VERSIÓN EN (600 X 400) - IGP664
- **CSA:** TANQUE INCORPORADO CON RESERVA DE 5 LITROS. SE PUEDE UTILIZAR EN AUSENCIA DE CONEXIÓN HÍDRICA PARA COCINADO A VAPOR O MIXTO CON UNA AUTONOMÍA HASTA 60 MINUTOS. NO DISPONIBLE CON SISTEMA DE LAVADO AUTOMÁTICO

### ACCESORIOS EXTRA INSTALABLES DESPUÉS DE LA COMPRA

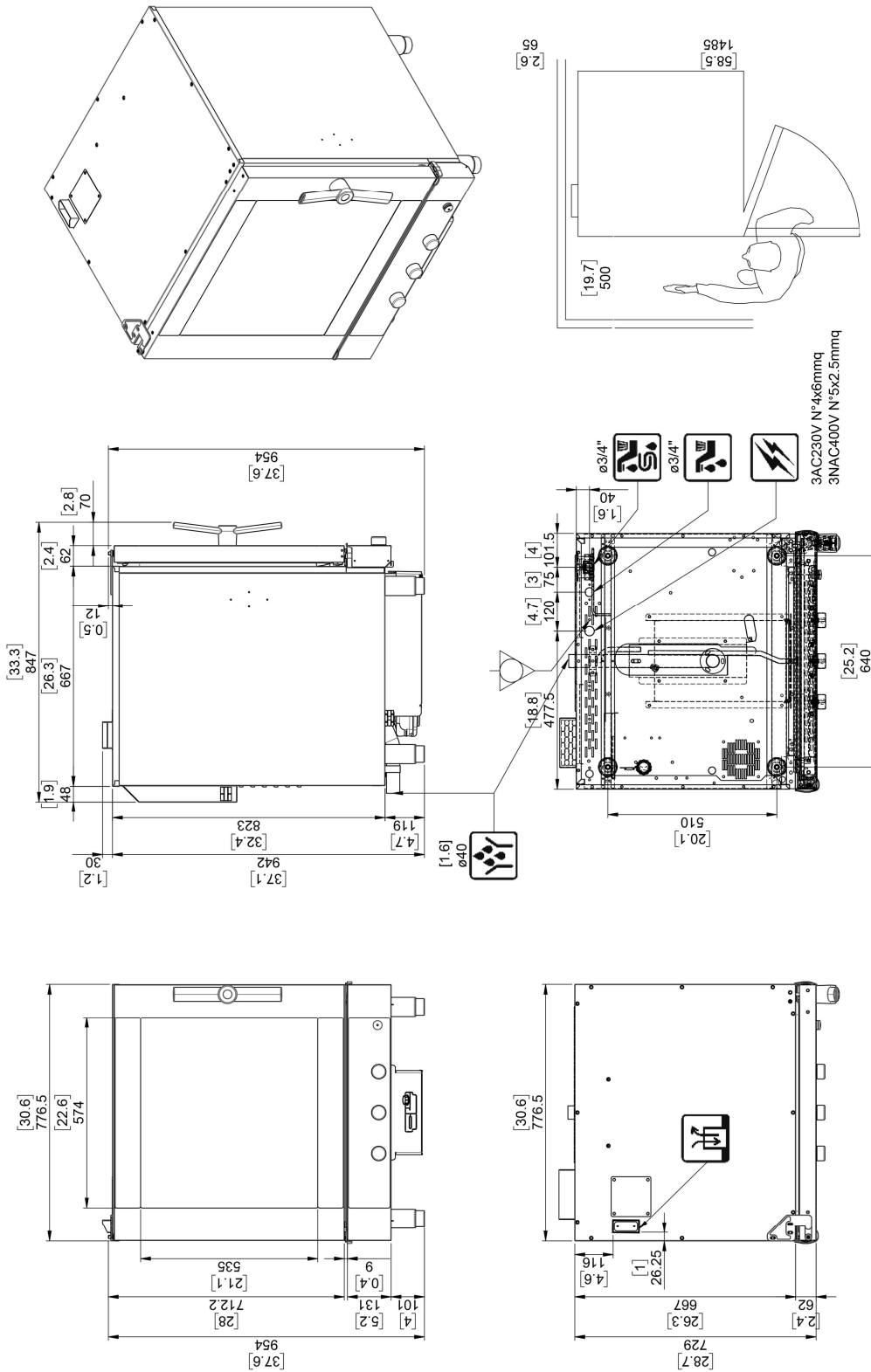
- **KILCS2:** KIT PARA SISTEMA DE LAVADO AUTOMÁTICO LCS. EN DOTACIÓN 1 ENVASE DE CARTUCHO DETERGENTE LÍQUIDO CDL05B, 990 GR.
- **KISC04:** KIT PARA Sonda AL CORAZÓN MULTIPUNTO. Ø 3 MM
- **KISA01:** KIT PARA Sonda AL CORAZÓN CON AGUJA. Ø 1 MM
- **KIPS071E:** KIT PARA CAMBIO SENTIDO PUERTA
- **ICLD:** DUCHA DE LAVADO CON CONEXIONES Y ENGANCHES
- **IBAS051:** BARRA RESISTENTE A GOLPES
- **ISR071E:** SOPORTE BASE EN ACERO INOX.
- **ISR071S:** SOPORTE BASE EN ACERO INOX POR INCLUSIÓN ABATIDOR.
- **NPT071:** PORTABANDEJAS - INSERTABLE EN SOPORTE. ACERO INOX
- **NPT064:** PORTABANDEJAS - INSERTABLE EN SOPORTE. ACERO INOX
- **IGP664:** PAR MAMPAROS - 600 X 400
- **ILV126:** ARMARIO DE FERMENTACIÓN - MANDOS DE CONTROL ELECTRÓNICO - PUERTAS DE VIDRIO
- **NPF04:** KIT PIES CON ARANDELAS PARA SOPORTES, PARA INSTALACIONES NAVALES
- **RP04:** KIT RUEDAS PARA SOPORTES, DE LAS CUALES 2 CON FRENO
- **IKKV51:** CAMPANA DE ASPIRACIÓN, CON CONDENSADOR DE AIRE. SÓLO PARA LOS MODELOS ELÉCTRICOS. SE PUEDE USAR SÓLO EN HORNOS YA PREDISPUUESTOS
- **CCE:** COLECTOR CAMPANA PARA CONEXIÓN EXTERNA - Ø 150 MM
- **ICFX02:** FILTRO GRASAS - 2 PZ.
- **KFP002:** KIT DE SUJECIÓN DE PIES

## CERTIFICACIONES



# ICET071E

Los datos presentados en este documento deben considerarse no vinculantes. La empresa se reserva el derecho de realizar cambios en cualquier momento, sin previo aviso



Dimensiones: Millimeters [Inches]



Entrada cable de alimentación eléctrica



Entrada gas y tipo de rosca



Chimenea humos



Tapón desincrustante del calentador



Salida de vapores y dispositivo de seguridad para la depresión de la cámara



Respiradero vapores de la cámara



Aspiración de aire



Entrada agua normal



Entrada agua suavizada



Descarga líquidos



Descarga condensación